

新発売

ドラフト用 (PVC・アイボリー)
スクラバー (後置) うしろおき

乾式

コンパクト設計 吸着効果を重視

溶剤・臭気の
ガス排気処理に

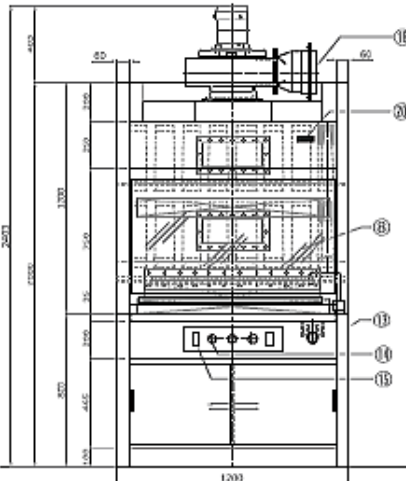
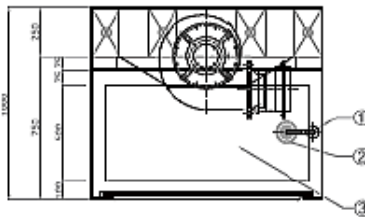
実用新案登録証
登録第3193463号

ドラフトの材質・
各社(メーカー)製 共に
一体化の設置が
可能です

P.P製もご用意しております

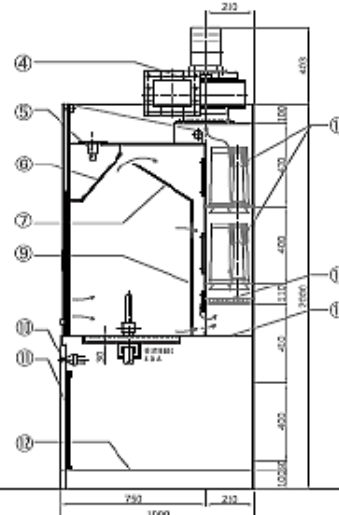


①	差圧計	FR51HV	1
②	ギャフリー	下台換気口	2
③	プレフィルター	840×240×20t	1
④	活性炭フィルター	16ネ×4段	1
⑤	吐出口	200A	1
⑥	ダブルコンセント	100V18A	2
⑦	スイッチ	照明、ファン	1
⑧	本体	PVC製 アイボリー 6t	1
⑨	地盤垫	PVC製	1
⑩	引き出し扉	PVC製	1
⑪	排水用バルブ	PVC製18A8段ソケット付	1
⑫	下部排気用	パツフル板(通風PVC製) 取り外し可	1
⑬	前面パネル窓	透明PVC板 6t	1
⑭	上部排気用	パツフル板(通風PVC製) 取り外し可	1
⑮	照光板	透明PVC板 6t	1
⑯	照明(蛍光灯)	100V×20W×60Hz	1
⑰	換気ファン	Nv20C(S1T)左回転 (20×30×h×600Pa) (3ホ200V2P0.75kw)	1
⑱	排水扉	PVC製 (アイボリー色)	1
⑲	排水口	PVC製 (目付付)	1
⑳	排水栓	PVC製 (自在水栓)	1
番号	名称	仕様	数量



仕様表

PVC形式	寸法 (m/m)	装置			風量 (m ³ /min)
	W×D×H	水栓	コンセント	蛍光灯	
S.VK-90	900×1000×2000	1	2	1 (20w)	15
S.VK-120	1200×1000×2000	1	2	1 (30w)	20
S.VK-150	1500×1000×2000	2	2	1 (30w)	25
S.VK-180	1800×1000×2000	2	2	1 (40w)	30



ケミカル排気ファン付もご用意しております

製造元
株式会社 三貴製作所
SANKI

〒352-0011 埼玉県新座市野火止 8-5-15
TEL 048-479-2770 FAX 048-481-6868
http://www.sanki-s-s.co.jp